

INTEGROVANÉ NOVINKY

... INFORMACE O VEŘEJNÉ DOPRAVĚ V JIHOMORAVSKÉM KRAJI A BRNĚ ... 15 | 2019

PROVOZ BĚHEM STÁTNÍCH SVÁTKŮ 1. A 8. KVĚTNA 2019

Vážení cestující,

1. a 8. května jsou dny státních svátků. Regionální linky IDS JMK pojedou obvykle podle nedělních/svátečních jízdních řádů. Sledujte prosím inverzní poznámky v konkrétním jízdním řádu. Brněnské linky 1-99 pojedou podle sobotních jízdních řádů.

Přejeme vám krásné prožití svátků.

kordis
jmk

VÍKEND OTEVŘENÝCH
DVEŘÍ V DEPOZITÁŘI
TECHNICKÉHO MUZEA
V BRNĚ - STRANA 5

RODINNÝ DEN
SE SLEZSKOU DIAKONIÍ
STRANA 6

CESTOVÁNÍ VELKÝCH SKUPIN VLAKY A AUTOBUSY



Dejte nám dopředu vědět, ať zajistíme posílení dopravy!

Vzhledem k omezené kapacitě autobusů i vlaků je nezbytné přepravu skupiny **o více než 10 osobách** nahlásit **nejpozději 10 dnů předem** na náš email info@kordis-jmk.cz.

Jedině tak můžeme zabezpečit posílení spojů.

Pokud nás informujete později, nemůžeme vám posílení dopravy garantovat.

Do zprávy prosím uveďte:

- Mobilní telefon na vedoucího skupiny
- Počet osob
- Cíl cesty
- Datum odjezdu ve směru tam, zastávku, čas, číslo linky
- Případné přestupy
- Datum odjezdu ve směru zpět, zastávku, čas, číslo linky
- Případné přestupy

Druhou možností je poslat vyhledaná spojení z vyhledávače spojení.

Děkujeme Vám za spolupráci.



>10
cestujících

>10
dní
dopředu

SLEVOVÝ PROGRAM



Penzion Relax Vranov n/D půjčovna kol

Partnerem slevového programu IDS JMK je společnost **Penzion Relax (Vranov nad Dyjí)**, která cestujícím s jízdenkou IDS JMK poskytuje slevu na půjčovni jízdních kol:

Společnost poskytuje při předložení platné **předplatní** nebo **jednorázové jízdenky**.

Poskytovaná sleva:

25 % - na půjčení jízdního kola.

Více o Penzion Relax a výletech po Poddyjí na <http://www.vranovnaddyji.cz>.



ZMĚNY V DOPRAVĚ

REGIONÁLNÍ A BRNĚNSKÉ VÝLUKY IDS JMK

VÝLUKA HODONÍN - MUTĚNICE

29. A 30. 4. 2019

S52

Ve dnech 29. a 30. 4. 2019 vždy od 7:20 do 14:40 hodin budou vlaky linky S52 úseku Mutěnice – Hodonín nahrazeny autobusy náhradní dopravy.

Přeprava jízdních kol jako spoluzavazadel je ve spojích náhradní dopravy vyloučena.

Stanoviště náhradní autobusové dopravy:

- Mutěnice – před staniční budovou
- Hodonín – u nádražní budovy na zastávce autobusů IDS JMK „Hodonín, žel. st.“

VÝLUKA MIKULOV - BŘECLAV

30. 4. - 5. 5. 2019

S8

Od 30. 4. 2019. do 5. 5. 2019 17:45 hodin budou vlaky linky S8 v úseku nahrazeny autobusy náhradní dopravy, která pojedou po dvou odlišných linkách:

Návazná linka na vlak v Mikulově

Linka A: Břeclav – Poštorná, kostel – Valtice, aut. st – Valtice, bažantnice – Sedlec, sídliště – Sedlec, pošta – Mikulov na Moravě a zpět.

Návazná linka na spoje v Břeclavi

Linka B: Břeclav – Poštorná, kostel – Valtice, aut. st – Valtice, bažantnice – Sedlec, sídliště – Sedlec, pošta – Mikulov na Moravě a zpět.

Za vlaky Expp 1927 a 1928 pojedou autobusy náhradní dopravy z Břeclavi až do Šatova a zpět.

Přeprava jízdních kol

Přeprava jízdních kol je v autobusech náhradní dopravy zajištěna pouze o víkendu ve vybraných spojích dle výlukového jízdního řádu.

POZOR: Po dobu výluky dochází k rozvázání přípojí na žel. zastávce Valtice, žel.st. (linek S8 a 555)

Zastávky náhradní autobusové dopravy:

- Břeclav – vedle nádražní budovy na zastávce autobusů IDS JMK „Břeclav, aut. nádr.“ (stanoviště 12);
- Bořislav – v obci, na autobusové zastávce IDS JMK „Poštorná, kostel“;
- Valtice město – v obci, na ulici Sobotní na zastávce autobusů IDS JMK „Valtice, aut. st“;
- Valtice – na zast. autobusů IDS JMK „Valtice, bažantnice“ (vzdálenost železniční stanice cca 1,3 km)
- Sedlec u Mikulova – v obci, na autobusové zastávce IDS JMK „Sedlec, sídliště“ v obci, na autobusové zastávce IDS JMK „Sedlec, pošta“
- Mikulov na Moravě – u nádražní budovy na zastávce autobusů IDS JMK „Mikulov, žel. st.“
- Břeží - na ulici Mikulovská na zastávce autobusů IDS JMK „Břeží“
- Dobré Pole - na zastávce autobusů IDS JMK „Dobré Pole“
- Novosedly - u nádražní budovy.

VÝLUKA NA LINCE S3 BRNO - VRANOVICE

27. 4. 2019

S3

V sobotu 27. 4. 2019 od 7:50 do 17:10 hodin bude probíhat výlučka na lince S3 mezi Brnem a Vranovicemi. Vybrané vlaky budou nahrazeny autobusy náhradní dopravy.

Vlaky linky S3 z Brna:

končící v žst. Vranovice S3/ 4903, 4905, 4907, 4909, 4911 budou v úseku Modřice – Vranovice nahrazeny autobusy náhradní dopravy.

ostatní vlaky S3/ 4613, 4615, 4617, 4623, 4605 pojedou dle současného jízdního řádu.

Vlaky linky S3 do Brna:

východí ze žst. Vranovice budou východí z žst. Modřice a v úseku Vranovice – Brno hl.n.

– Brno-Kr.Pole nahrazeny autobusy náhradní dopravy. Jedná se o vlaky S3/ 4908, 4910, 4912, 4914, 4916

V Modřicích není umožněn přestup na vlak, NAD zastaví jen pro výstup.

ostatní vlaky S3/ 4618, 4620, 4622, 4602, 4604 budou končící v žst. Hrušovany u Brna a budou v úseku Hrušovany u Brna – Brno hl.n. nahrazeny autobusy. Náhradní autobusy pojedou mimo zastávku Popovice u Rajhradu. Cestující mezi zastávkou Popovice u Rajhradu a žst. Modřice budou přepraveni mikrobusem.

Doplňující informace:

Vlaky v úseku Brno dolní n. – Tišnov – Žďár nad Sázavou jedou bez omezení.

Rychlíky přes dotčený úsek jezdí dle současného jízdního řádu.

V ŽST Brno-Kr.Pole na autobusy NAD nečekají žádné vlaky, včetně pokračování vlastních vlaků ve směru Brno - Tišnov / Žďár nad Sázavou.

Za vlaky S3/4908, 4910, 4912, 4602, 4914, 4916 mohou cestující použít pro jízdu do Žďáru nad Sázavou vlaků R9/984, 982, 980, 978, 976, 972 a budou odbaveni v úseku Brno-Kr.Pole – Žďár nad Sázavou jako v osobním vlaku.

Na mikrobusem, který slouží převážně pro obsluhu Popovic, nebudou autobusy linek 505 a 514 v Rajhradě a 521, 522 v Hrušovanech u Brna čekat.

Doplňující informace:

Přeprava jízdních kol jako spoluzavazadel je ve spojích náhradní dopravy vyloučena.

Stanoviště náhradní autobusové dopravy uvedeny na www.idsjmk.cz



ZMĚNY V DOPRAVĚ

REGIONÁLNÍ A BRNĚNSKÉ VÝLUKY IDS JMK

OMEZENÍ V BENEŠOVĚ

1. 5. - 30. 6. 2019

261, 262

Od středy 1. 5. 2019 do 30. 6. 2019 bude upraven provoz linek 261 a 262 v Benešově na Blanesku následovně:

Linka 261, spoje 5, 10, 12, 13, 18 a 22 mezi zastávkami Benešov a Benešov, Pavlov zastaví na přesunutě zastávce Benešov, škola na silnici II/373 pro příslušný směr jízdy.

Linka 262, spoje vedené přes zastávku Benešov, škola se otočí jízdou po místní komunikaci okolo školy a zastaví na přesunutě zastávce Benešov, škola na silnici II/373 ve směru Benešov.

Změna zastávek: Benešov, škola – zastávka přesunuta na silnici II/373 před školou

ZMĚNY ZASTÁVEK V MORAVSKÉ NOVÉ VSI

1. 5. 2019

572

Ve středu 1. 5. 2019 od 6:00 do 24:00 hodin regionální linka 572 vynechá zástavku Moravská Nová Ves, žel. st. Zastávka Moravská Nová Ves, křižovatka bude přesunuta na ulici Školní.

Změna zastávek:

zastávka Moravská Nová Ves, křižovatka přesunuta na ulici Školní ke křižovatce ulic Školní x U Jordánky x Vítězství.

zastávka Moravská Nová Ves, žel. st. po dobu výluky bez obsluhy.

VÝLUKA NA LINKÁCH S4, S41 A R11

29., 30. 4. A 2. 5. 2019

S4, R11, S41

Ve dnech 29., 30. 4. a 2. 5. 2019 vždy od 8:30 do 15:25 hodin bude probíhat výluka na vlakových linkách S4, S41 a R11.

Vlakové linky S4, R11: Všechny vlaky budou po dobu výluky nahrazeny náhradní autobusovou dopravou, která bude organizována podle výlukového jízdního řádu.

Autobusy náhradní dopravy budou jezdit dle výlukového jízdního řádu obousměrně po třech odlišných linkách:

Linka A (zrychlený spoj) – Brno hl. n. – Brno, Ústřední hřbitov – Brno, Stará nemocnice – Rosice, Husova – Rosice u Brna – Zastávka u Brna (zastavuje pouze na vyjmenovaných zastávkách).

- **Linka B** (zastávkový spoj) – Brno hl. n. – Brno, Ústřední hřbitov – Brno, Stará nemocnice – Troubsko, Nová – Střelice, obecní úřad – Střelice, Vršovice (náhradní zastávka za stanicí Střelice) – Omice (zastávka na silnici Střelice – Tetčice u odbočky do Omic) – Tetčice – Rosice u Brna – Zastávka u Brna.

- **Linka R** (spoj nahrazující rychlíky) – Brno hl. n. – Náměšř nad Oslavou (bez zastavování).

Vlaková linka S41: Všechny vlaky budou po dobu výluky nahrazeny náhradní autobusovou dopravou, která bude organizována podle výlukového jízdního řádu.

Autobusy náhradní dopravy budou jezdit dle výlukového jízdního řádu obousměrně po dvou odlišných linkách:

Linka I – pojedí ze železniční stanice Brno hl. n. přes Silůvky a železniční stanici Moravské Bránice do železniční stanice Ivančice.

Linka S pojedí ze železniční stanice Střelice přes Radostice a Silůvky do železniční stanice Moravské Bránice, kde bude přestup do vlaku směr Bohutice na autobusy náhradní dopravy směr Ivančice.

Přeprava jízdních kol jako poluzavazadel je ve spojích náhradní dopravy vyloučena.

Stanoviště náhradní dopravy uvedeno na <https://www.idsjmk.cz/#lock25441>

PŘESUN ZASTÁVKY VELKÉ HOSTĚRÁDKY, OBCENÍ ÚŘAD

1. 5. 2019



Zastávka Velké Hostěrádky, obecní úřad bude přesunuta přibližně o 200 metrů směrem na Dambořice od 30. 4. do 15. 5. 2019.

PŘESUN ZASTÁVKY KLOBOUKY U BRNA, NÁM

1. 5. 2019



Zastávka Klobouky u Brna, nám. bude přeložena na ulici Brněnskou před budovu tělocvičny Městské střední odborné školy dne 1. 5. 2019.

ZMĚNY V BENEŠOVĚ NA BLANESKU

OD 1. 5. 2019

261, 262

Od středy 1. 5. 2019 do 30. 6. 2019 bude upraven provoz linek 261 a 262 v Benešově na Blanesku následovně:

Linka 261, spoje 5, 10, 12, 13, 18 a 22 mezi zastávkami Benešov a Benešov, Pavlov zastaví na přesunutě zastávce Benešov, škola na silnici II/373 pro příslušný směr jízdy.

Linka 262, spoje vedené přes zastávku Benešov, škola se otočí jízdou po místní komunikaci okolo školy a zastaví na přesunutě zastávce Benešov, škola na silnici II/373 ve směru Benešov.

Změna zastávek: Benešov, škola – zastávka přesunuta na silnici II/373 před školou



ZMĚNY V DOPRAVĚ

REGIONÁLNÍ A BRNĚNSKÉ VÝLUKY IDS JMK

VÝLUKA TRAMVAJÍ DO STARÉHO LÍSKOVCE

1. 5. 2019

6, 8

Z důvodu opravy kolejí bude ve středu 1. května od zahájení provozu denních linek do 17:00 hod. vyloučen provoz tramvajů do Bohunic a Starého Lískovce.

Linka 6 bude v provozu pouze v úseku Královo Pole, nádraží – Celní a dále pojedje odklonem do smyčky Ústřední hřbitov.

Linka 8 bude v provozu pouze v úseku Mířkova – Nové sady a dále pojedje odklonem na Mendlovo náměstí. Na Nových sadech obsluží 1. a 2. kolej.

Náhradní dopravu mezi Hlavním nádražím a Starým Lískovcem zajistí mimořádné autobusové linky x6 a x8.

Linky x6 a x8 po společné trase a zastávkách Hlavní nádraží – Nové sady – Soukenická – Křídlovická – Vojtova – Celní – Krematorium – Uzbeká – Běloruská – Humenná.

Linka x6 dále po trase Kosmonautů – Osová (zastávky na mostě) – Pod nemocnicí – Vltavská – Labská.

Linka x8 dále po trase Svah – Čermákova – Točná – U hřiště – Dunajská – Starý Lískovec, smyčka. Na Hlavním nádraží bude výchozí zastávka obou linek na 3. kolej. Na Nových sadech obsluží linky zastávky na 1. a 4. kolej.

Přestupy:

Pro přestup mezi linkou 6 a autobusy náhradní dopravy využijte zastávku Celní.

Pro přestup mezi linkou 8 a autobusy náhradní dopravy využijte zastávku Hlavní nádraží.

Změny zastávek:

Zastávky tramvaje Soukenická, Křídlovická, Vojtova, Krematorium, Běloruská, Osová, Dunajská a Starý Lískovec, smyčka nelze obslužit! Autobus obsluží zastávky náhradní dopravy na přilehlé pozemní komunikaci.

Zastávku tramvaje Vsetínská nelze obslužit! Využijte blízkou zastávku Celní.

Zastávku tramvaje Švermova nelze obslužit! Využijte zastávku autobusu Humenná.

ZMĚNA NAsAZENÍ NÍZKOPODLAŽNÍCH TRAMVAJÍ NA Lince 5

1. 5. 2019

5

Z důvodu dočasné změny oběhů vozidel dojde na lince 5 ve středu 1. května 2019 ke změně časů odjezdů spojů, garantovaně zajištěných nízkopodlažním vozidlem.

NOVÁ ZASTÁVKA JUNDROVSKÝ MOST

OD 29. 4. 2019

44, 67, 84, N98, H24

Od pondělí 29. dubna 2019 (pro noční linku již od noci 28. / 29. dubna 2019) bude na ulici Veslařské mezi vozovnou Komín a zastávkou Optátova v obou směrech zřízena nová zastávka **Jundrovský most**.

Ve směru k Anthroposu / do Jundrova bude zastávka zřízena před mostem přes řeku (u sportovního areálu). V tomto směru bude obsluhována linkami 67, 84 a N98 a bude provozována v režimu „celodenně na znamení“.

Ve směru k vozovně Komín / k zastávce Jundrovská dojde k přejmenování současné zastávky Optátova (na ulici Veslařské, před mostem přes řeku). V tomto směru bude obsluhována linkami 44, 67, N98 a H24 a bude provozována v režimu „celodenně na znamení“.

VÝLUKA TRAMVAJÍ - ÚVOZ

27. A 28. 4. 2019

4, X4

Z důvodu odstranění výhybky bude od zahájení provozu denních linek v sobotu 27. dubna 2019 do ukončení prací v neděli 28. dubna 2019 (předpoklad v 18:00 hod.) vyloučen provoz tramvajů na úvratí Úvoz.

Linka 4 bude v provozu pouze v úseku Obřany, Babická – Komenského náměstí.

Náhradní dopravu zajistí autobusová linka x4 v úseku Komenského náměstí – Úvoz (- Náměstí Míru) po současné trase a zastávkách. V úseku Komenského náměstí – Úvoz lze také využít linky 38 a 39.

Pro přestup mezi linkami 4 a x4 využijte výhradně zastávku Komenského náměstí!

Po ukončení prací bude ukončena dlouhodobá výlučka v ulici Údolní a bude obnoven provoz linky 4 v celé trase až do zastávky Náměstí Míru. Provoz linky x4 bude zajištěn až do ukončení provozu denních linek v neděli 28. dubna 2019.

VÝLUKA V ULICI LERCHOVĚ

OD 2. 5. 2019

68

Z důvodu opravy inženýrských sítí bude od zahájení provozu denních linek ve čtvrtek 2. května 2019 přibližně po dobu 6 měsíců omezen provoz v ulici Lerchově.

Linka 68 při jízdě směr Šumavská (pouze spoje z Myslivny a Pisárky) pojedje mezi zastávkami Vaňkovo náměstí – Náměstí Míru odklonem. Zastávku Vaňkovo náměstí obsluží v přeložené poloze na zastávce trolejbusu směr Barvičova. Vynechá zastávku Lerchova! Na odklonové trase obsluží zastávky Kampelíkova a Soukopova.

Linka 68 při jízdě směr Pisárky / Myslivna uzavřený úsek objede po okolních komunikacích bez vynechání zastávek.

Změny zastávek:

Zastávka Vaňkovo náměstí (pro linku 68 směr Šumavská) bude přeložena k zastávce Vaňkovo náměstí (pro trolejbus směr Barvičova).

Zastávku Lerchova (směr Šumavská) nelze obslužit! Využijte zastávky Kampelíkova a Soukopova.

POZVÁNKA NA AKCI

PŘEHLÍDKA AUTOMOBILOVÉ TECHNIKY VÍKEND OTEVŘENÝCH DVEŘÍ V DEPOZITÁŘI TECHNICKÉHO MUZEA V BRNĚ

Jednou za rok otevírá Technické muzeum v Brně depozitář v Brně-Řečkovících, kde jsou umístěná sbírková vozidla městské hromadné dopravy (autobusy, trolejbusy), automobily a vojenská technika. Ve dvou dnech si tak mohou zájemci přijít prohlédnout v čem lidé před lety jezdili, či co je mělo chránit.

Poslední víkend v dubnu – 27. a 28. 4. – vždy od 9 do 17 hodin mohou zájemci přijít do bývalého areálu kasáren v ulici Terezy Novákové v Brně. Kromě vozidel ze sbírek TMB přijedou představit svou pojezdnou techniku i jiné organizace:

Areál, který se nachází v městské části Brno-Řečkovice, bude pro veřejnost otevřený v sobotu a v neděli od 9.00 do 17.00 hodin. Pro pohodlí návštěvníků nebudou chybět ani stánky s občerstvením či s upomínkovými předměty.

Vchod do areálu bývalých kasáren leží přímo u zastávky linek č. 41, 71 „Žilkova“, případně je dostupný pěšky od konečné tramvaje č. 1 v Řečkovících.

Více informací o akci na webu www.tnbrno.cz.

**VÍKEND
27. A 28. 4.**

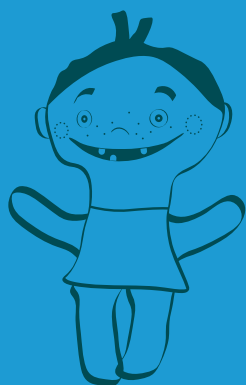


**TECHNICKÉ
MUZEUM
V BRNĚ**

POZVÁNKA NA AKCI

RODINNÝ DEN SE SLEZSKOU DIAKONIÍ

27.4.2019
11-18 HOD



STADION
ZA LUŽÁNKAMI
BRNO

11:30 UKÁZKA PRÁCE HASIČŮ
12:30 MĚSTSKÁ POLICIE – ZADRŽENÍ PACHATELE
13:30 AUTOGRAMIÁDA FOTBALISTŮ ZBROJOVKY
15:30 POPELÁŘSKÝ VŮZ SAKO BRNO
16:30 PSOVIDI



BĚHEM CELÉHO DNE
SOUTĚŽE NEJEN PRO DĚTI

POŘÁDÁ:

 **Slezská diakonie**
ÚSEK BRNO